

## Vážení rodiče,

přinášíme Vám informace o otevření naší mateřské školy dne 12. 4. 2021

### KDO MŮŽE NASTOUPIT DO ŠKOLKY?

- Děti, které plní povinné předškolní vzdělávání
- Děti, jejichž zákonní zástupci jsou IZS, pedagogičtí pracovníci nebo pracovníci veřejnosprávní činnosti.

Děti v mateřské škole **nemusí** mít ochranu dýchacích cest.

### TESTOVÁNÍ DĚTÍ

- Do mateřské školy může pouze dítě, které
  - a) **Nemá příznaky** onemocnění COVID-19 a
  - b) **Podstoupí** testování neinvazivním antigenním testem 2x týdně při vstupu do mateřské školy. Rozestup mezi prováděnými testy je min. 2 a max. 3 dny (např. Pondělí a čtvrtek).

Děti budou testovány 2x týdně antigenním testem, který zákonný zástupce obdrží v mateřské škole. Testy provádí taktéž zákonní zástupci za asistence pracovníka MŠ. Počítejte prosím, s časovou rezervou cca 30 minut při příchodu (na vyhodnocení testu se čeká 15 minut).

**Dítě bude přijato pouze na základě negativního testu.**

Děti **nemusí** podstupovat antigenní test, **pokud** prodělaly laboratorně potvrzené onemocnění COVID-19 a od prvního pozitivního testu neuplynulo více než 90 dní (doloží potvrzením praktického lékaře), nebo doloží negativní výsledek POC antigenního testu, který není starší 48 hodin a které byly provedeny poskytovatelem zdravotních služeb.

### STRAVOVÁNÍ

Nezapomeňte prosím přihlásit své dítě ke stravě.

Děti, které nastoupí od 12. 4. 2021 se musí přes přihlašovací systém přihlásit nejpozději do 8. 4. 2021 10:00 a to z důvodu objednávky potravin ke stravování.

Na pozdější přihlášky nebude brán zřetel, dítě pak může nastoupit o den později. (například: dítě nahlásím do 8. 4. 2021 = může nastoupit 12. 4. 2021; dítě nahlásím 12. 4. 2021 do 10:00, může tedy nastoupit od 13. 4. 2021)

### PRO RODIČE

- Je zakázán vstup třetích **osob** (mimo žáků, studentů nebo účastníků a zaměstnanců) do prostor školy.
- **Vstup je možný pouze pro testování vašeho dítěte. Vstoupit můžete pouze s ochranou dýchacích cest** (respirátor FFP2/KN-95 nebo nanorouška)
- Při příchodu budou rodiče předávat děti u dveří mateřské školy asistentům, kteří je odvedou do jednotlivých tříd.
- Odpoledne bude systém podobný. U brány rodiče zazvoní na jednotlivé třídy a sdělí, pro které dítě si jdou.
- Bylo by vhodné, aby rodiče chodili v pravidelném čase a my děti mohli připravit k předání.
- Pokud bude hezké počasí, budou děti odpoledne na zahradě se všemi věcmi, které si vezmou domů (nejlépe v batohu nebo tašce).

## Doplňující informace

1. Při příchodu do mateřské školy **doloží potvrzení zaměstnavatele rodiče, kteří nemají dítě s povinným předškolním vzděláváním, a jsou zaměstnání jako:**
  - a) zdravotničtí pracovníci poskytovatelů zdravotních služeb,
  - b) pedagogičtí pracovníci zajišťující prezenční vzdělávání,
  - c) pedagogičtí pracovníci školských zařízení pro výkon ústavní nebo ochranné výchovy,
  - d) zaměstnanci bezpečnostních sborů,
  - e) příslušníci ozbrojených sil,
  - f) zaměstnanci orgánů ochrany veřejného zdraví,
  - g) zaměstnanci uvedení v § 115 odst. 1 a další zaměstnanci v sociálních službách podle zákona č. 108/2006 Sb.,
  - h) Zaměstnanci Úřadu práce České republiky,
  - i) Zaměstnanci České správy sociálního zabezpečení a okresních správ sociálního zabezpečení,
  - j) Zaměstnanci finanční správy České republiky.
2. Do MŠ **nesmí vstoupit** dítě, které **jeví známky nemoci**, nebo má pozitivního člena domácnosti, nebo jeví známky nemoci člen domácnosti, nebo je člen domácnosti v karanténním opatření.
3. Pokud dítě prodělalo nemoc a ještě neuplynulo od prvního pozitivního testu 90 dní, **doloží potvrzení praktického lékaře.**
4. Prosíme, dětem řádně **podepište** oblečení, obuv i batohy či tašky, aby nedošlo k záměně.

## JAK BUDE PROBÍHAT TESTOVÁNÍ?

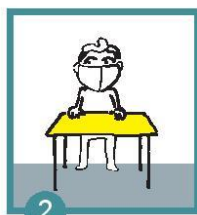
1. Přijdete ke hnědým dveřím MŠ, naproti hlavní brány (u oranžové budovy).
2. S respirátorem budete vpuštěni do pergoly, kde zkontrolujeme, zda jste přihlášení. (Pokud ne, dítě nebude přijato ani k testování.)
3. Dostanete test. Nemusíte se bát, pracovníci vám poradí.
4. Vyplníme společně krátký formulář (kontrolní seznam příznaků covid-19).
5. Přejdete k danému místu, kde na vás budou čekat instrukce k provedení testu, kapesníčky i desinfekce.
6. Provedete test.
7. Výsledek testu zapíšeme dle pokynů ministerstva zdravotnictví do aplikace tomu určené.
8. Pokud je dítě negativní, odchází s doprovodem našich zaměstnanců do své třídy.
9. Pokud je dítě pozitivní, odcházíte domů a postupujete dle pokynů ministerstva zdravotnictví. (PCR test, na který vás přihlásí praktický lékař).

Věříme, že vše společnými silami zvládneme.

# TESTUJEME SE, ABY VE ŠKOLE BYLO BEZPEČNO



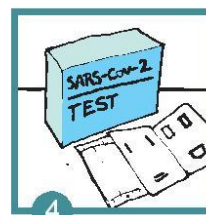
1 Vydezinfikuješ si ruce



2 Posadíš se ke stolu



3 Dostaneš instruktaž



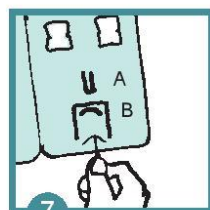
4 Rozbalíš si test



5 Tyčinkou 5x otočíš v každé nosní díře



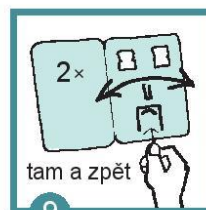
6 Odstraníš fólii z testu



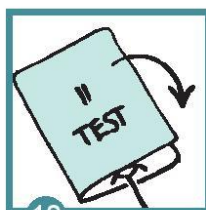
7 Prostrčíš konec tyčinky otvorem B do A



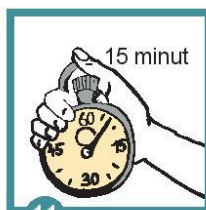
8 Test se zakape roztokem



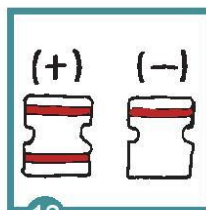
9 Otočíš 2x tyčinkou tam a zpět



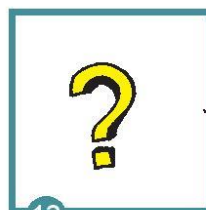
10 Zavřeš test



11 Stopujeme 15 minut



12 A máš tu výsledek



13 Ukazuje to něco jiného? Výsledek se zaznamená test je neplatný, musíš se otestovat znovu



15 Test vyhodíš a vydezinfikuješ si ruce



16 Jsi negativní: pokračuješ do výuky s ostatními



17 Jsi pozitivní: počkáš na rodiče a jdete domů



18 Škola ti vystaví potvrzení o tom, že ti test vyšel pozitivně



MŠMT

MINISTERSTVO ŠKOLSTVÍ,  
MLÁDEŽE A TĚLOVÝCHOVY

npi

Národní pedagogický institut  
České republiky